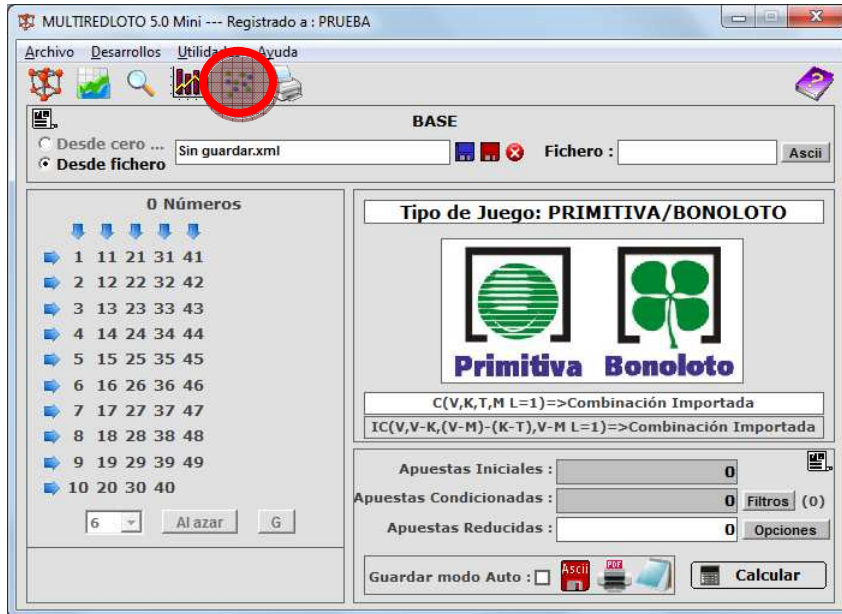


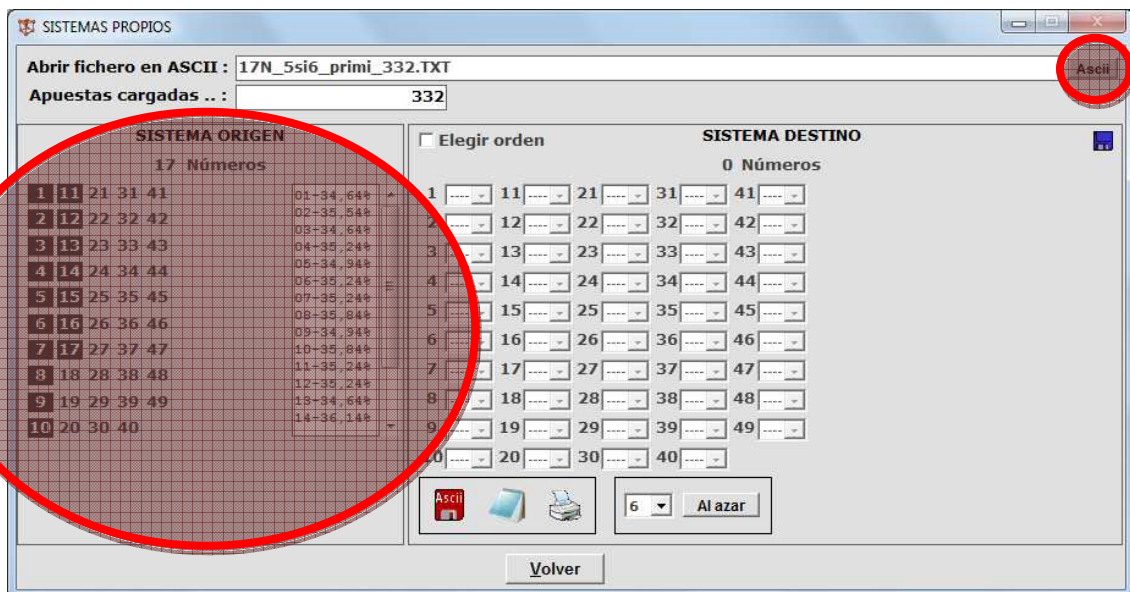
SISTEMAS PROPIOS CON MULTIREDLOTO

A continuación detallamos como cargar una combinación de primitiva o bonoloto ya realizada para cambiarla y adaptarla con otros números.

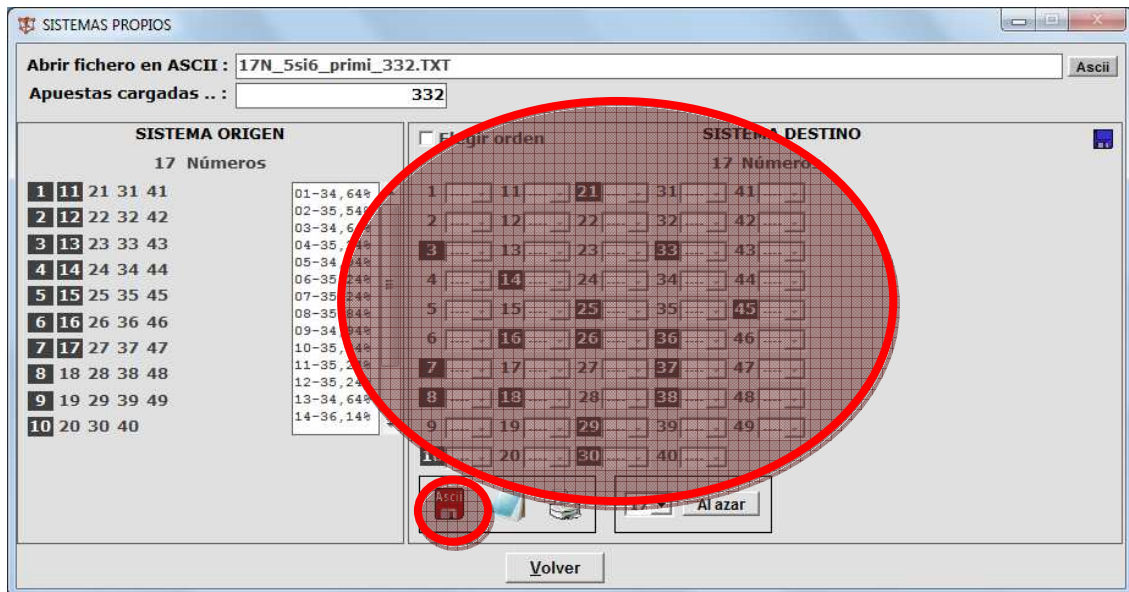
Paso 1-Entramos en la sección Sistemas Propios.



Paso 2-Abrimos la combinación elegida con el botón gris "ascii", si la combinación es correcta a la izquierda de la pantalla aparecerán los números de dicha combinación con sus porcentajes.



Paso 3-Después seleccionaremos los números destino que queramos y guardaremos la combinación en formato texto con el botón rojo "ascii".



Con esto ya tendríamos nuestra combinación hecha con los números elegidos, para escrutarla, imprimirla y visualizarla, simplemente la abriremos desde dentro del programa con la opción desde fichero:

